

住宅塗装診断



1
ベランダ面シーリング断裂
工程↓
シーリング打ち替え
2面接着工法



2
FRP防水藻の繁殖・経年劣化
工程↓
高圧洗浄・目荒らし・脱脂作業
改修用エポキシプライマー1回塗り
トップコート1回塗り



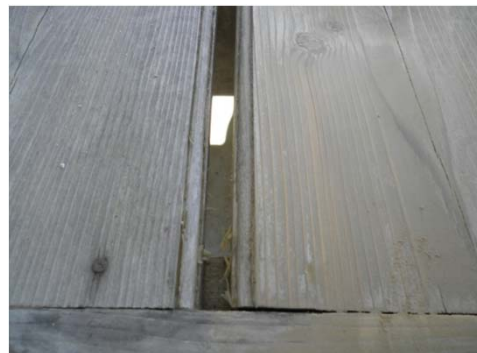
3
棟部分 釘の緩み



4
コロニアル屋根経年劣化による色褪せ
工程↓
高圧洗浄・棟部分目荒らし
エポキシ樹脂シーラー1回塗り
2液型ウレタン樹脂塗料2回塗り



5
コロニアル屋根 藻の繁殖・汚染



6
ウッドデッキ床

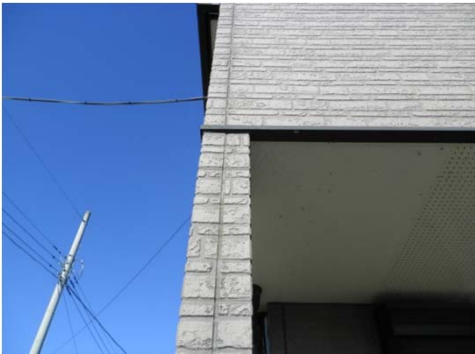
住宅塗装診断



- 7
ウッドデッキ 旧塗膜の剥離・退色
工程↓
高圧洗浄・研磨作業
木材保護塗料2回塗り
上部クリヤー面 再塗装



- 8
外壁 経年劣化による色褪せ
工程↓
高圧洗浄
エポキシ樹脂シーラー1回塗り
2液型ウレタン樹脂塗料2回塗り



- 9
正面外壁 シーリング断裂



- 10
雨樋 経年劣化による退色
工程↓
目荒らし
2液型ウレタン樹脂塗料2回塗り



- 11
ウッドデッキ面シーリング断裂